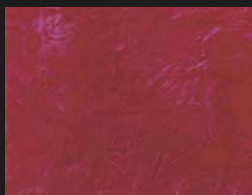
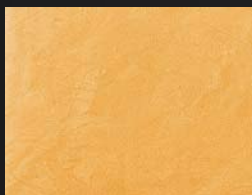


 **OIKOS®**



Raffaello®
DECOR STUCCO



WŁAŚCIWOŚCI TECHNICZNE

RAFFAELLO DECOR STUCCO produkcji OIKOS jest posiadającym zdolność dyfuzji wyrobem na bazie wapna gaszonego. Idealnie nadaje się do naśladowania dawnych technik dekoracji wnętrz. Przez nakładanie materiału na gładki tynk uzyskać można efekt podobny do marmuru. RAFFAELLO umożliwia aktywne oddychanie i naturalną dyfuzję wilgoci z tynku. Zawartość wapna zapobiega tworzeniu się pleśni i rozwojowi bakterii. RAFFAELLO DECOR STUCCO jest materiałem całkowicie naturalnym, pozbawionym składników syntetycznych. Bezwonny, niepalny, nietrujący, przyjazny dla człowieka i środowiska.

SPOSÓB NAKŁADANIA

Powierzchnię oczyścić, usuwając ewentualne miejsca słabo związane z podłożem. Zagruntować specjalnym środkiem II Primer firmy OIKOS, aby uzyskać powierzchnię o właściwej przyczepności. Chcąc osiągnąć doskonały efekt końcowy, należy nałożyć trzy warstwy RAFFAELLO DECOR STUCCO przy pomocy specjalnej nierdzewnej pacy stalowej firmy OIKOS:

1. etap pracy:

nałożyć RAFFAELLO DECOR STUCCO przy pomocy kielni wygładzającej i wygładzić powierzchnię. Zaleca się oświetlenie miejsca pracy dla lepszego kontrolowania gładkości. Odczekać do wyschnięcia ok. 6÷8 godzin.

2. etap pracy:

przy pomocy małej szpachli ze stali nierdzewnej nałożyć cienką warstwę RAFFAELLO DECOR STUCCO i wenecką techniką szpachlowania przeciągnąć (nie przyciskać) miejscami ostrą jej krawędzią. Odczekać do wyschnięcia ok. 6÷8 godzin.

3. etap pracy:

wykończenie, tym razem należy nałożyć cieniutką warstwę RAFFAELLO wygładzić powierzchnię, przez przeciągnięcie szpachlą i dociskanie jej krawędzi. W zależności od intensywności wybłyszczania i od używanego narzędzia można uzyskać efekt matowy, półmatowy lub błyszczący.

Aby powierzchnię zabezpieczyć przed wchłanianiem wilgoci i zapewnić jej odporność na zmywanie, należy po 4÷5 dniach pokryć ją woskiem Cera per Raffaello firmy OIKOS.

PODSUMOWANIE

Starannie oczyścić powierzchnię przeznaczoną do malowania, usuwając ewentualne miejsca słabo związane z podłożem. Nałożyć zapewniający przyczepność środek gruntujący II Primer firmy OIKOS i odczekać do wyschnięcia. Następnie nałożyć farbę dekoracyjną firmy OIKOS RAFFAELLO DECOR STUCCO, która przez naśladowanie dawnych technik rzemieślniczych, pozwala uzyskać wydobywające efekt marmuru. Całość prac powinna być wykonana zgodnie z podanymi wskazówkami.

DANE TOKSYKOLOGICZNE

Produkt nie zawiera żadnych substancji szkodliwych dla zdrowia i jest całkowicie wolny od pigmentów i innych komponentów zawierających toksyczne metale ciężkie, takie jak chrom i ołów. Nie zawiera też żadnych rozpuszczalników wiążących chlor lub inne pierwiastki mogące powodować w trakcie stosowania powstawanie niebezpiecznych związków chemicznych. Brak również jakiegokolwiek możliwości wystąpienia niebezpiecznych polimeryzacji. Produkt jest niepalny i może być uznany za całkowicie bezpieczny. Jego stosowanie nie wymaga zachowania żadnych specjalnych środków ostrożności. Przestrzegać należy jedynie standardowych warunków przewidywanych przy używaniu farb wodnych. Odnośnie składowania, przechowywania i transportu obowiązują wymagania VbF/ADR. Przypadkowo wylane wyroby należy posypać materiałami wchłaniającymi wilgoć, takimi jak: piasek, ziemia itp. I wywozić jak zwykłe odpady stałe.

DANE TECHNICZNE WYROBU

SKŁAD

Wapna gaszone, dodatki naturalne, glinki i tlenki nieorganiczne

CIEŻAR WŁAŚCIWY

1,5 kg/l

pH

12 ÷ 13

PRZECHOWYWANIE

+5°C ÷ +36°C, wrażliwy na mróz

LEPKOŚĆ

74.000 ÷ 80.000 CPS Brookfield
(RVT 20 obr/min przy 25°C)

REAKCJA NA OGIEŃ

Brak, jeśli jest nałożony na niepalne podłoże. Grubość powłoki w stanie suchym nie przekracza 0,600 mm

ZDOLNOŚĆ DYFUZYJNA

0,050 m

BARWA

Według wzornika

DANE TECHNICZNE I ZASTOSOWANIE

CZAS SCHNIĘCIA POWIERZCHNI

1 godzina (temperatura = 20°C, wilgotność względna 75%)

CAŁKOWITY CZAS SCHNIĘCIA

Od nałożenia farby do momentu całkowitego wyschnięcia musi upłynąć 20 ÷ 25 dni, aby umożliwić naturalny proces karbonatyzacji, to jest wiązania się obecnego w wyrobie wapna z dwutlenkiem węgla zawartym w powietrzu w węglan wapnia. Aby uzyskać całkowitą odporność na zmywanie, należy 4 ÷ 5 dni po malowaniu pokryć powierzchnię specjalnym woskiem Cera per Raffaello firmy OIKOS

GRUNTOWANIE

II Primer firmy OIKOS

FARBA PODKŁADOWA

Cera per Raffaello

CZYSZCZENIE NARZĘDZI

Wodą

ROZCIEŃCZANIE % OBJĘTOŚCI

Gotowa do użytku

WYDAJNOŚĆ

1,1 ÷ 1,7 m²/l, w zależności od podłoża i pożądanego efektu

NARZĘDZIA

Szpachla stalowa – wygładzacz firmy OIKOS

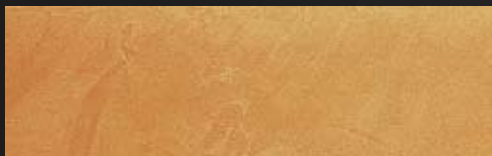
TEMPERATURA NAKŁADANIA

+5°C ÷ +36°C (wilgotność powietrza mniejsza niż 80%)

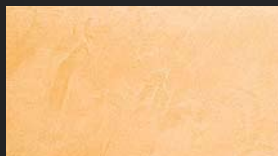
Decor

D I V I S I O N

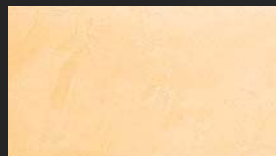
raffaello decor stucco



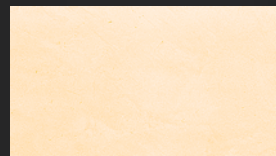
R23



R235



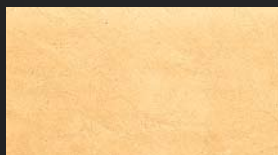
R2320



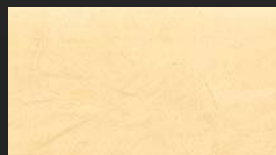
R2340



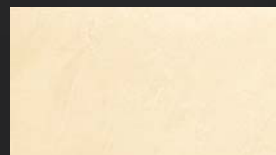
R27



R275



R2720



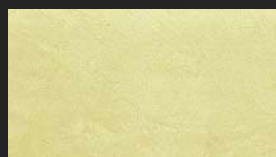
R2740



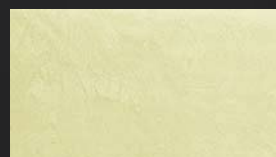
R25



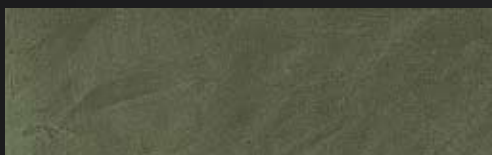
R255



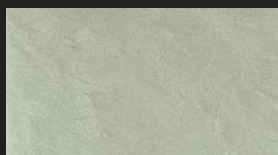
R2520



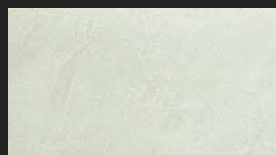
R2540



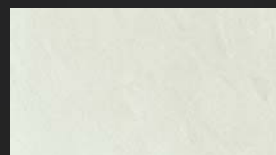
R026



R0265



R02620



R02640



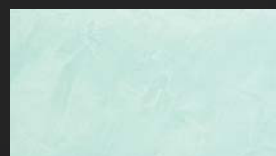
R03



R035



R0320



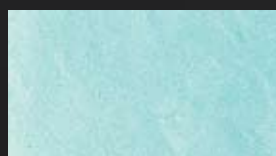
R0340



R02



R025



R0220



R0240



R21



R215



R2120



R2140



R20



R205



R2020



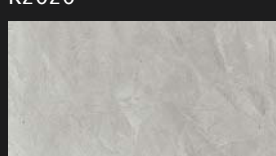
R2040



R01



R015



R0120



R0140

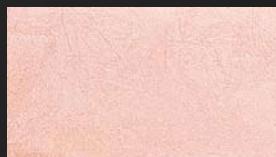
raffaello decor stucco



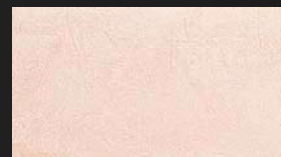
R05



R055



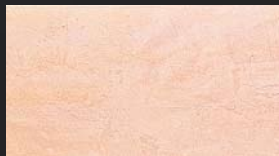
R0520



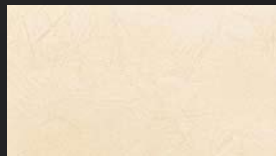
R0540



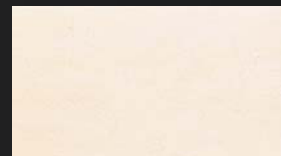
R11



R115



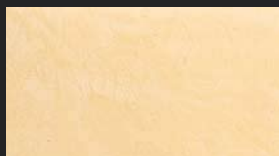
R1120



R1140



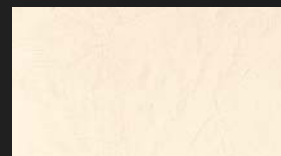
R04



R045



R0420



R0440



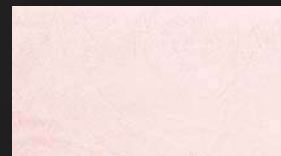
R06



R065



R0620



R0640



R15



R155



R1520



R1540



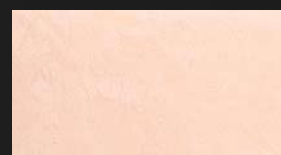
R24



R245



R2420



R2440



R16



R165



R1620



R1640



R17



R175



R1720



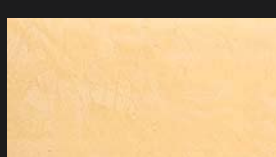
R1740



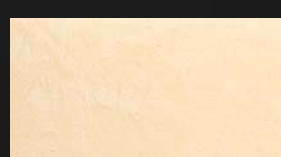
R29



R295



R2920



R2940